



RESINFLEX

**MEMBRANA
CONTINUA
MONOCOMPONENTE**



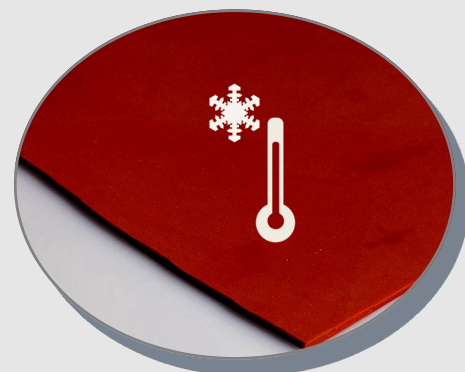
LINEA IMPERMEABILIZZANTI



SCHEDA TECNICA

CARATTERISTICHE

RESINFLEX è una membrana liquida a base di copolimeri di nuova generazione, che grazie ad un nuovo processo di polimerizzazione dei monomeri utilizzati all'origine, senza plastificanti esterni, consente di ottenere un film con elevate proprietà elastiche e soprattutto tenaci, stabili nel tempo.



PREPARAZIONE DEI SUPPORTI

Tutte le superfici devono essere asciutte, perfettamente pulite, esenti da polvere, sostanze oleose, grassi, parti incoerenti, parti friabili. E' opportuno asportare tutte le parti incoerenti o prive di consistenza mediante raschiatura, scalpellatura, spazzolatura.

Verificare sempre la planarità del sottofondo, le prestazioni meccaniche, la consistenza superficiale, la presenza di adeguate pendenze ed eventuale umidità residua.

RESINFLEX TEME
IL RISTAGNO D'ACQUA



Tutti i supporti dovranno essere trattati con appositi primer bituminosi, per la funzione di barriera vapore, per evitare eventuali distacchi e bollarure.

In caso di sovrapposizione su vecchie pavimentazioni, bisogna verificare l'ancoraggio delle piastrelle, eventuali piastrelle fossero in fase di distacco devono essere rimosse e le fughe stuccate con malta cementizia rapida. Verificare l'eventuale necessità di creare giunti di dilatazione.



CAMPI DI APPLICAZIONE

RESINFLEX viene utilizzato per impermeabilizzare:

- Terrazzi;
- Balconi;
- tetti in legno;
- coperture in fibrocemento;
- tutte quelle strutture a geometria complessa, sulle quali è difficile intervenire con la guaina tradizionale.

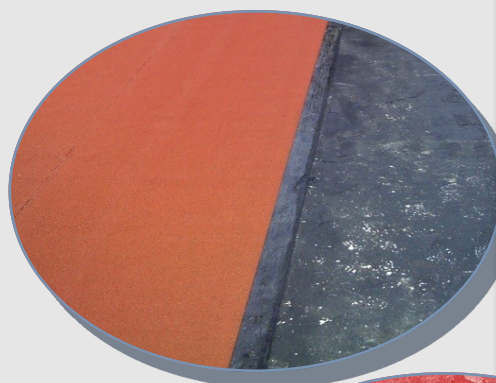
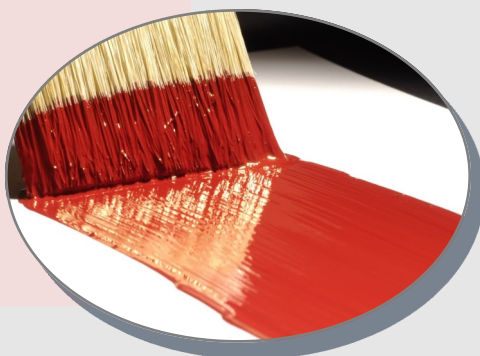
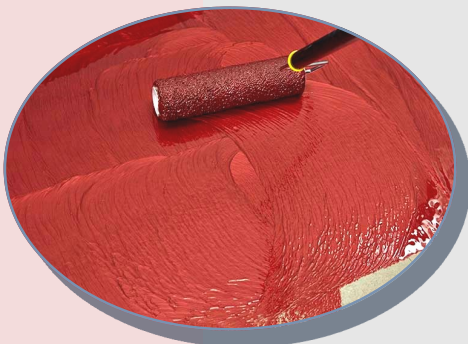
Dopo l'essiccazione, il **RESINFLEX** forma uno strato impermeabile

INDICAZIONI PER L'APPLICAZIONE

Dopo aver preparato adeguatamente i supporti, come già specificato nella precedente nota "Preparazione dei supporti", applicare una prima mano di Primer ecologico **ECOSOLBIT**.

Mescolare bene il **RESINFLEX** e stendere il prodotto con rullo o spatola, in almeno due mani.

Su fresco, interporre uno strato di TNT (TEX-110 gr.) per aumentare la tenacità del manto. Ad essiccazione avvenuta, stendere un'altra mano di **RESINFLEX**, incrociandola con la prima.



SITUAZIONI DA EVITARE

❗ Non applicare in condizioni atmosferiche avverse. L'umidità, la pioggia e il gelo potrebbero danneggiare lo strato ancora umido del prodotto.

❗ Evitare l'applicazione con estremo caldo/estremo freddo (+5°C - +35°C)

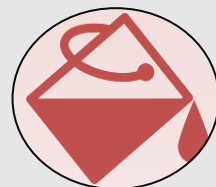


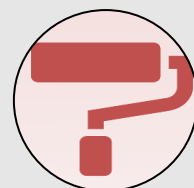
❗ Il tempo di essiccazione potrebbe variare se il prodotto viene applicato con temperature inferiori ai +10°C

❗ Se il supporto risultasse umido, (<4%), potrebbero verificarsi notevoli ritardi nei tempi di essiccazione o addirittura potrebbe avvenire il distacco completo del prodotto.

INFORMAZIONI SUL PRODOTTO

Aspetto	Pasta semidensa
Colori disponibili	Rosso - Verde - Bianco - Grigio - Nero - Testa di moro
Punto di infiammabilità	Non infiammabile
Stoccaggio nelle confezioni originali (in luogo asciutto)	12 mesi
Temperatura di applicazione	0°C - +35°C
Spessore massimo di applicazione	3 mm (in almeno due mani)
Tempo di attesa per l'essiccazione completa	48 - 96 h circa
Tempo di attesa per ogni mano sulla precedente	24 h circa
Tempo di attesa per la sovracopertura di ceramiche o pitture	72 h circa
Classe di adesivi per la posa ceramica	C1- S1/S2
Applicazione	Manuale / a spruzzo
Flessibilità a freddo	- 20°C
Impermeabilità all'acqua	> 500Kpa impermeabile
Diluizione	Pronto all'uso
Consumo medio	3 Kg./mq circa (in funzione del supporto)
Confezioni	Kg.18-Kg.5-Kg.1


PRONTO ALL'USO

PENNELLO

RULLO